

## Intégration avec des systèmes de gestion de bâtiment intelligents...



### CathexisVision Intégration avec SPRVSR+ Plug-In

Le logiciel de toiture, qui apporte des solutions au besoin de gérer différents systèmes à partir d'un seul centre, est devenu beaucoup plus préféré grâce aux partenariats technologiques. Mavili Elektronik, qui développe des produits et services dans le domaine des systèmes de détection d'incendie et de gaz depuis 1987 ; Mavili Elektronik propose des solutions à ce besoin en produisant des produits qui sont inclus dans la technologie du bâtiment intelligent et peuvent fonctionner de manière intégrée.

Être le partenaire de solution de Cathexis, qui produit des solutions de haute qualité dans le domaine de Mavili et VMS, a fait une différence significative pour assurer la sécurité des personnes et des biens contre les incendies qui peuvent survenir dans les endroits où la technologie du bâtiment intelligent est utilisée.

Le logiciel plug-in Maxlogic SPRVSR+ de Mavili est intégré au logiciel cadre CathexisVision de Cathexis. Grâce au plug-in SPRVSR+, l'état de l'emplacement où l'appariement caméra-appareil est effectué peut être surveillé via CathexisVision, et il peut être contrôlé via le plug-in.

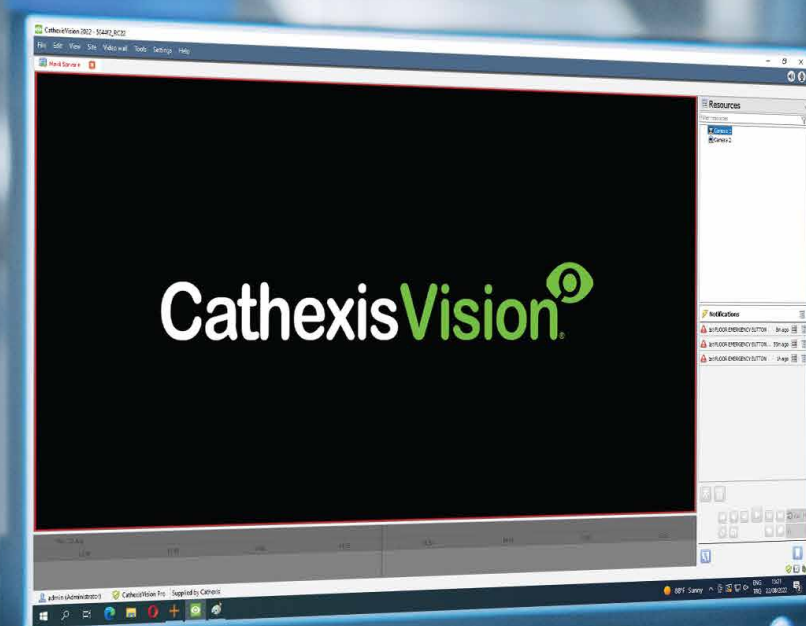
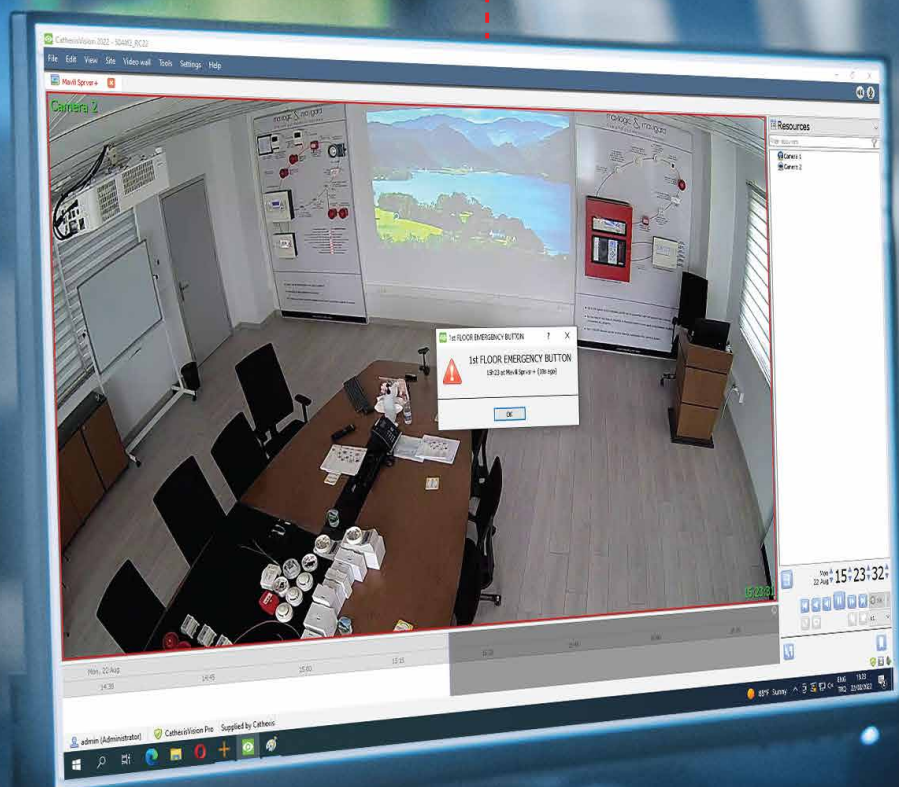
- ▶ Les appareils de détection et d'alarme incendie de marque Maxlogic & Mavigard peuvent être affichés graphiquement sur le plan d'étage
- ▶ Accès à une carte détaillée et à des informations sur l'appareil de l'emplacement
- ▶ Réalisation de toutes les interventions pouvant être faites avec la centrale
- ▶ Possibilité de basculer entre les cartes manuellement et automatiquement
- ▶ Tout d'abord, en cas d'incendie des informations sur l'incendie peuvent être affichées à l'écran sous forme de pop-ups.
- ▶ Affichage de la zone où les informations sur l'incendie sont reçues des caméras correspondant à l'appareil d'où provient l'alarme incendie.
- ▶ Notification par e-mail et SMS



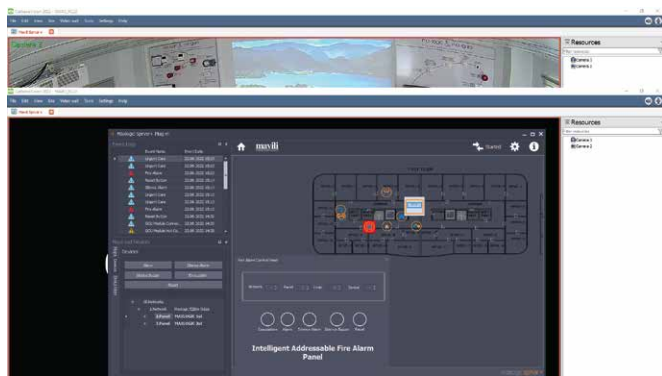
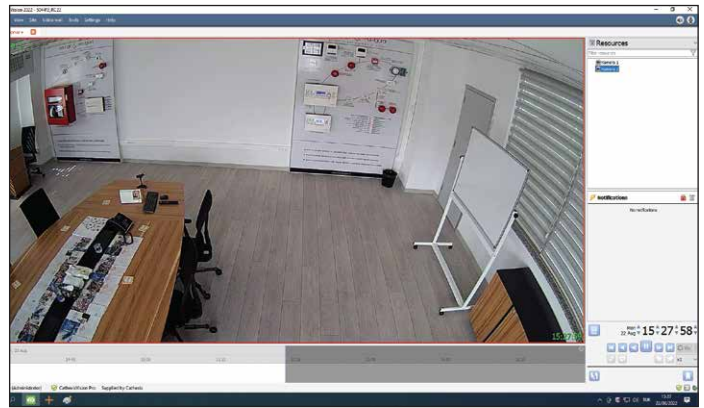
maxlogic & mavigard

systèmes de détection d'incendie et de gaz

En cas d'alarme incendie, un avertissement contextuel apparaît et l'état de la localisation peut être observé à partir de la caméra couplée à l'appareil. De plus, la notification d'incendie est affichée dans la zone de notification.



Des images en direct peuvent être obtenues et des enregistrements d'images peuvent être créés à partir de caméras associées à des dispositifs de détection et d'alarme d'incendie de marque Maxlogic & Mavigard.



Le plug-in SPRVSR+ est utilisé pour afficher le point d'où provient l'alarme incendie sur la carte. Grâce au logiciel SPRVSR+, qui permet de basculer entre les cartes, le système peut intervenir de deux manières différentes. La première s'effectue via les boutons **Alarme, Alarme Annulée, Buzzer Annulée, Réinitialiser** dans le menu des appareils à gauche. Le contrôle à distance peut être effectué en accédant à l'interface du panneau situé sur la carte.

Grâce à la coopération de Mavili et de **Cathexis**, un VMS spécial pour les bâtiments intelligents peut être réalisé avec CathexisVision, dans lequel différents systèmes sont intégrés.



#### LES MODELES DE LOGICIELS

Code de Produit	Description
ML-1634.1	Maxlogic SPRVSR+ Logiciel Android de surveillance et de gestion graphique, 1 utilisateurs
ML-1634.5	Maxlogic SPRVSR+ Surveillance et gestion graphiques Logiciel Android, 5 utilisateurs
ML-1634.10	Maxlogic SPRVSR+ Surveillance et gestion graphiques Logiciel Android, 10 utilisateurs
ML-1635.1	Maxlogic SPRVSR+ Surveillance et gestion graphiques Logiciel IOS, 1 utilisateurs
ML-1635.5	Maxlogic SPRVSR+ Surveillance et gestion graphiques Logiciel IOS, 5 utilisateurs
ML-1635.10	Maxlogic SPRVSR+ Surveillance et gestion graphiques Logiciel IOS, 10 utilisateurs
ML-1636.12	Maxlogic SPRVSR+ Logiciel de surveillance graphique plug-in, Intégration Cathexis

#### LES MODULES DE DONGLE

Code de Produit	Description
ML-1661.1	Maxlogic SPRVSR+ Master USB Dongle
ML-1661.2	Maxlogic SPRVSR+ Slave USB Dongle
ML-1661.3.12	Maxlogic SPRVSR+ Plug-In USB Dongle, Autorité Cathexis

